

MATTINA

ANTONELLA DE BARI
SAP

Intelligent Enterprise
Overview

11:15 - 11:35

MICHELE FRANCO
GPA GROUP

EPC@GPA

11:40 - 12:00

ALESSANDRO VANIN
GPA GROUP

SAP S/4HANA
Potenzialità Finance

12:05 - 12:25

MICHELE FRANCO
GPA GROUP

SAP S/4HANA
Potenzialità Operations

12:30 - 12:50

POMERIGGIO

ERP SIMULATOR
SAP S/4HANA

Deep Dive
Technical Session

14:30 - 15:30

CONCLUSION &
GET TOGETHER

Q&A

15:30 - 15:45





Benefici al tuo Business

- Tabella con una linea per transazione con **completo dettaglio** per tutte le applicazioni - per informazioni istantanee e facile estensibilità
- Dati archiviati una sola volta: **non è più necessaria la riconciliazione**
- Riduzione dell'ingombro della memoria attraverso **l'eliminazione delle ridondanze**
- Rapido reporting **multidimensionale**
- Modifica dei compiti degli user dall'assemblaggio **all'analisi dei dati**

In particolare grazie alla nuova architettura dell'**Universal Journal** è possibile ottenere dei report contabili visualizzabili tramite le **Apps di Fiori**:

Segment Reporting

Fornisce report finanziari segmentati per prodotto servizio, area geografica, maggiori Clienti, etc..).

Analisi partite aperte Clienti e Fornitori (DSO e DPO)

Tale report permette grazie all'utilizzo dei Business Partner di visualizzare una situazione aggregata delle partite di un determinato soggetto, il quale può essere sia Cliente che Fornitore.

General Ledger Reporting

Tale report permette di visualizzare i dati contabili per aggregati di bilancio, avendo sempre la possibilità di segmentarle per varie dimensioni.

Asset Reporting

Dai dati aggregati per classe cespiti (Macchinari, fabbricati, etc..) è possibile visualizzare il dettaglio delle singole registrazioni cespiti (compresa la contabilizzazione dell'ammortamento), in quanto ogni registrazione ha l'informazione dell'anagrafica cespite a cui fa riferimento.

Journal Entry Analyzer

Standard * ▼ Show Filter Bar Filters (1) Go

To show filters here, add them to the filter bar in Filters

Search 🔍

Pause

DIMENSIONS

- > Measures
- Account Assgmt No.
- Account Assignment
- Account Type
- Activity Type
- Add Unit of Measure1
- Add Unit of Measure2
- Add Unit of Measure3
- Altern. G/L Account
- Asset Subnumber
- Asset Value Date
- Assignment Reference
- Ast Transaction Type
- Balance Trans Crcy
- Base Unit of Measure
- Billing Type
- Budget Period
- Bus. Transac. Type
- Business Area
- Business Process

COLUMNS

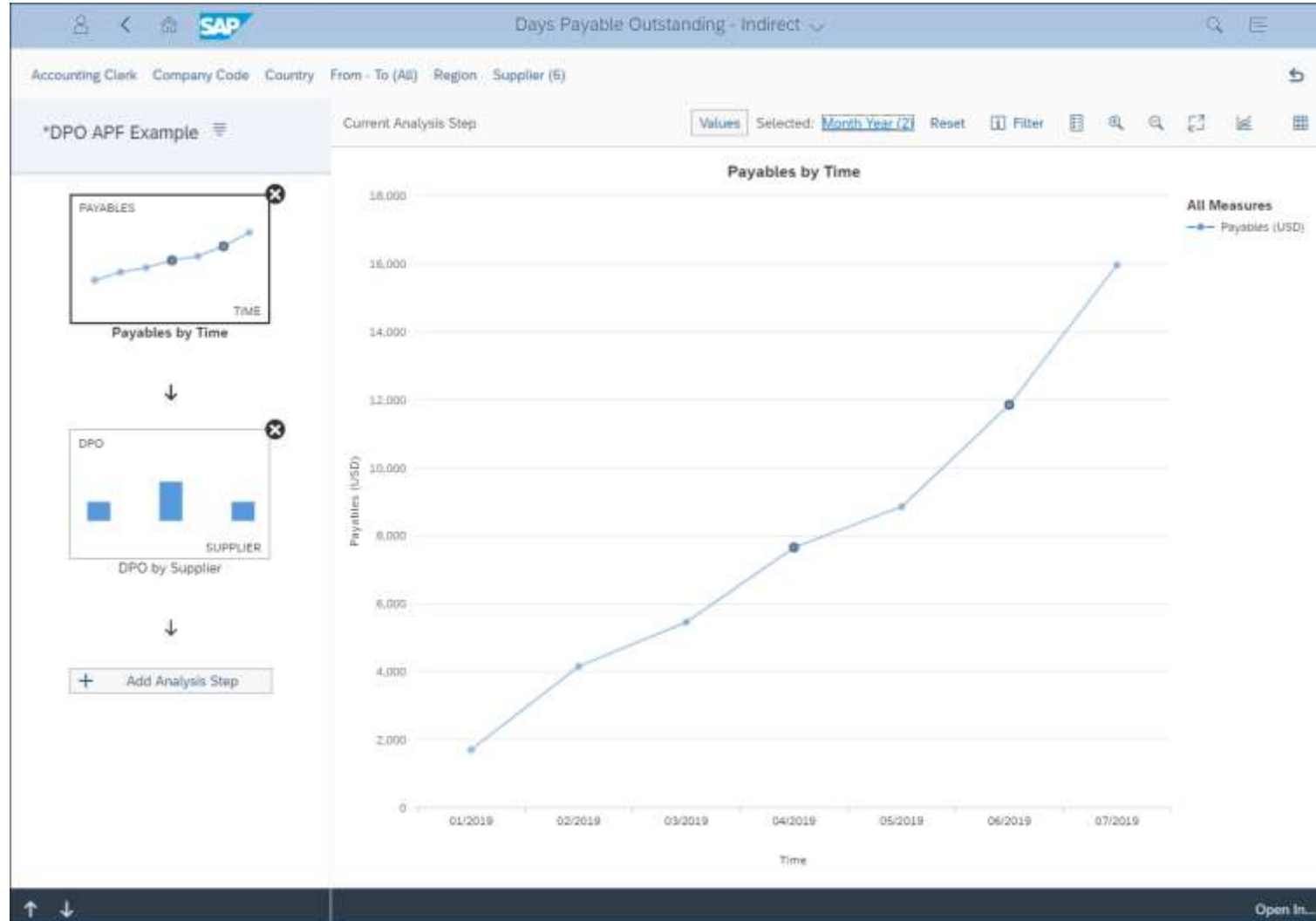
- Measures

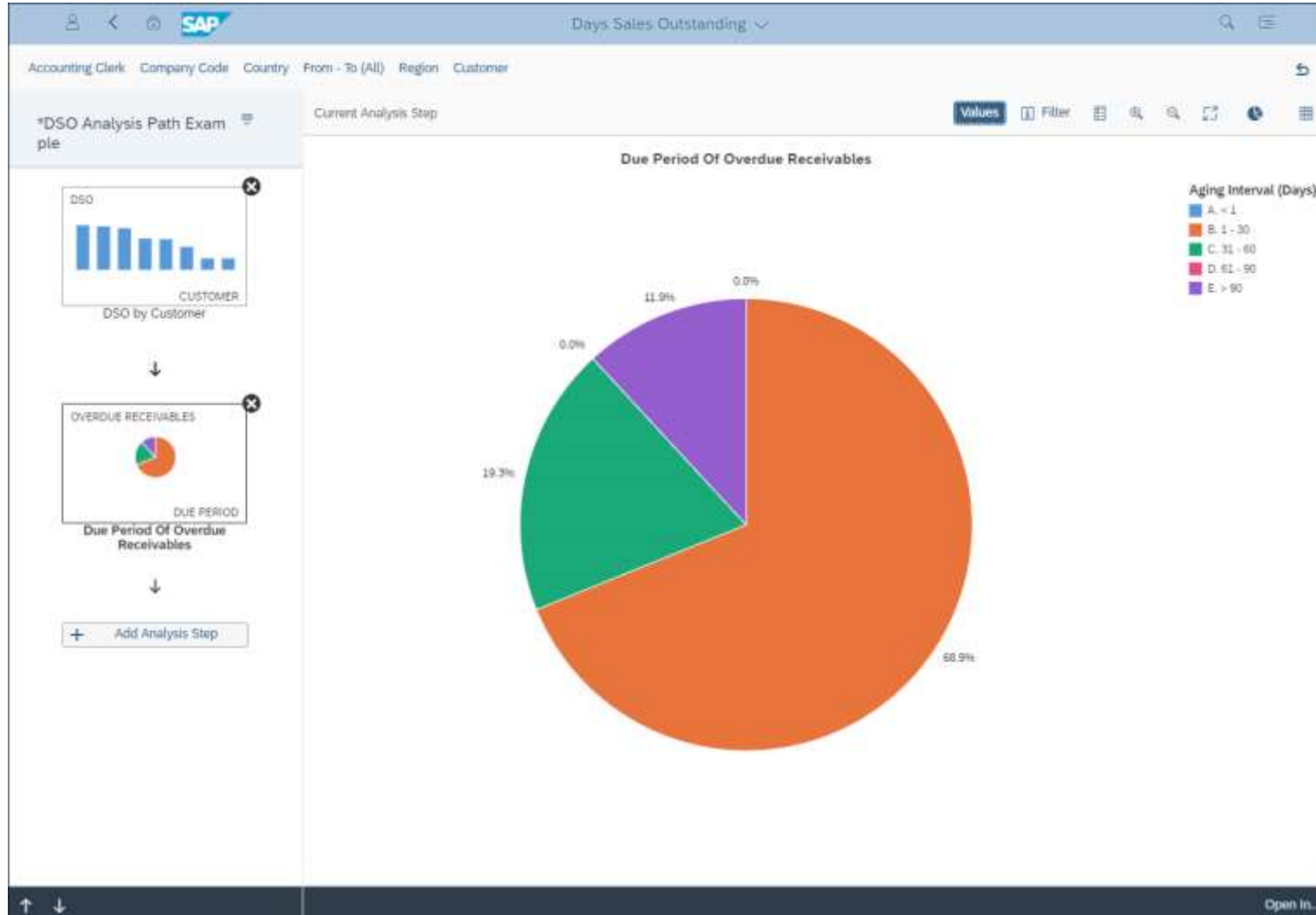
ROWS

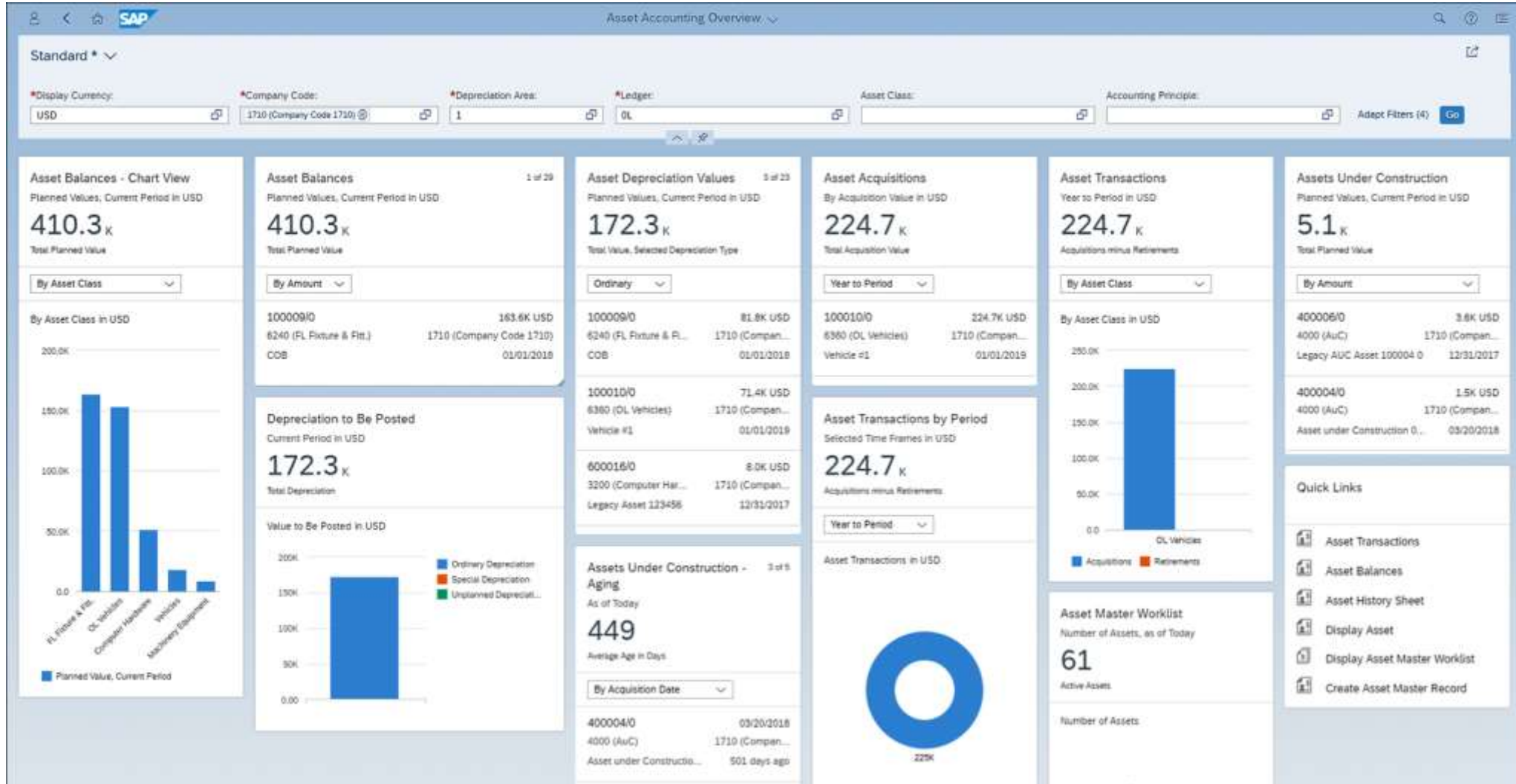
- Company Code
- G/L Account

Jump To 📊 📄 📅 ⚙️ 🗨️ 🔗

Company Code	Company Code	G/L Account	G/L Account	Amount in CC Crcy
1710	Company Code 1710	10010000	Petty Cash	\$ 48,270.00
		12010000	Shrt Trm Investments	\$ -61,400.00
		21100000	Paybls Domestic	\$ -100.00
		21120000	GR/IR	\$ 0.00
		63001000	Electricity&Utilitie	\$ 7,200.00
		63002000	Water	\$ 5,930.00
		65100000	Office Supplies	\$ 100.00
		Total		\$ 0.00
Grand Total				\$ 0.00





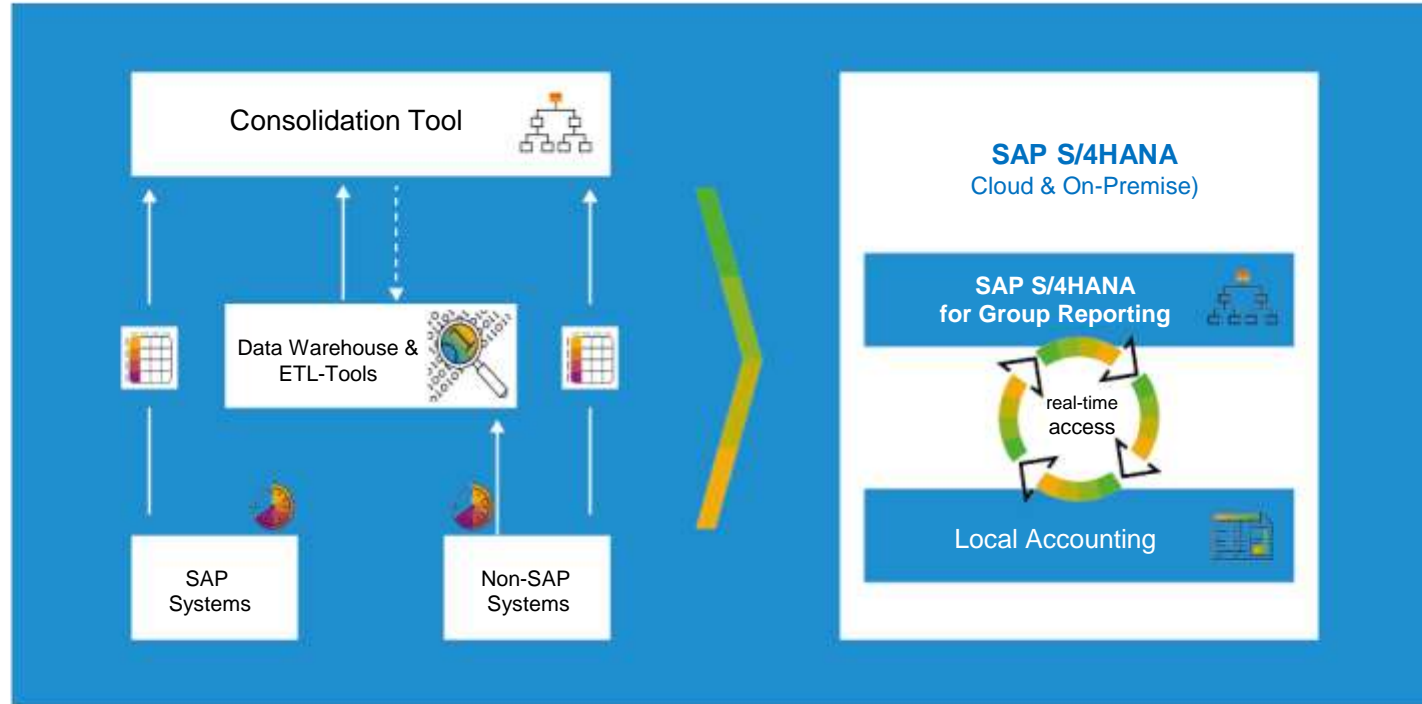






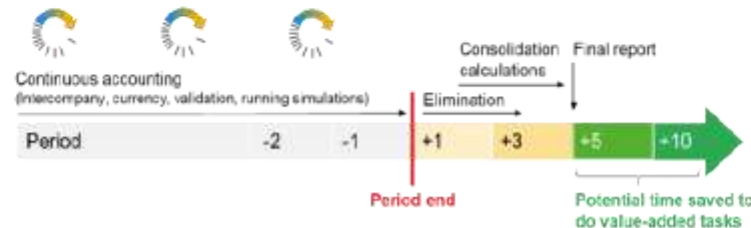
Converting to SAP S/4HANA without SAP S/4HANA Group Reporting

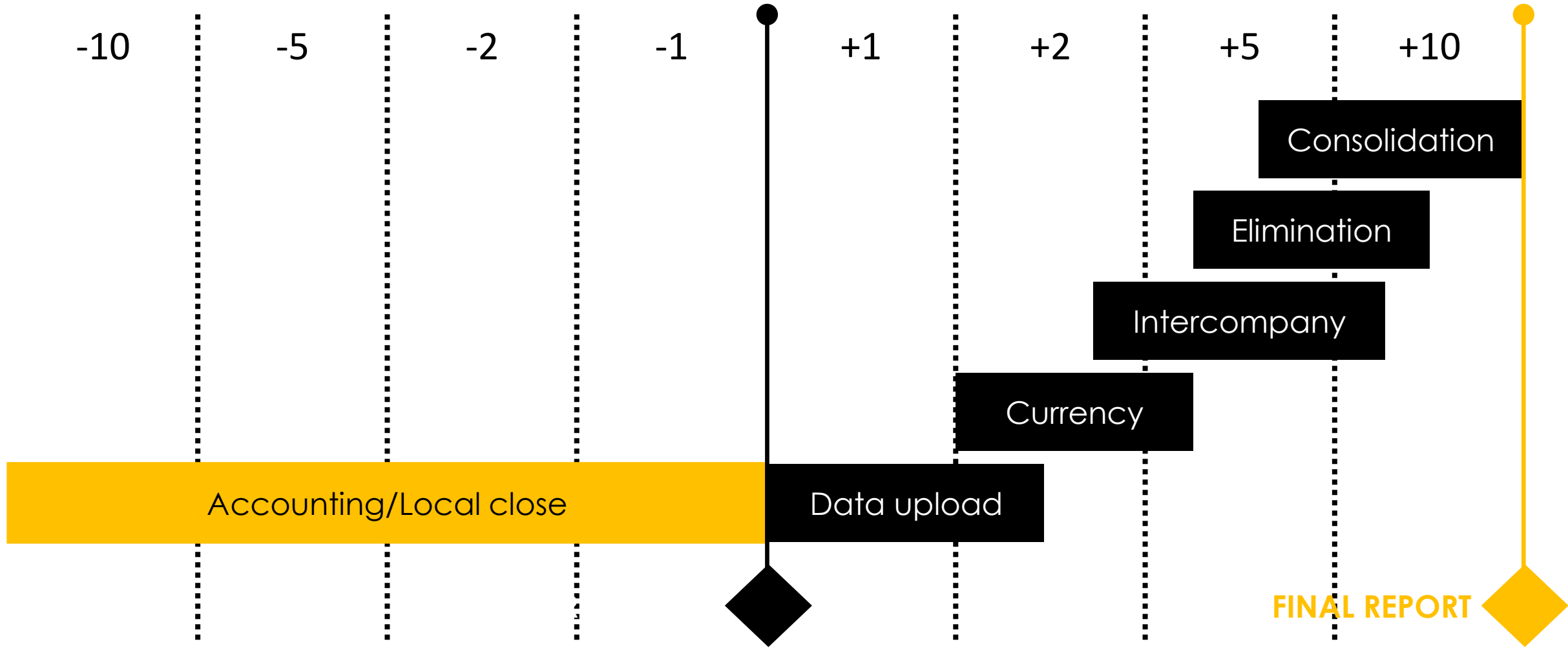
- Traditional consolidation is often **inefficient and time consuming**
- Distributed Master data**
- No real-time “drill to detail”**

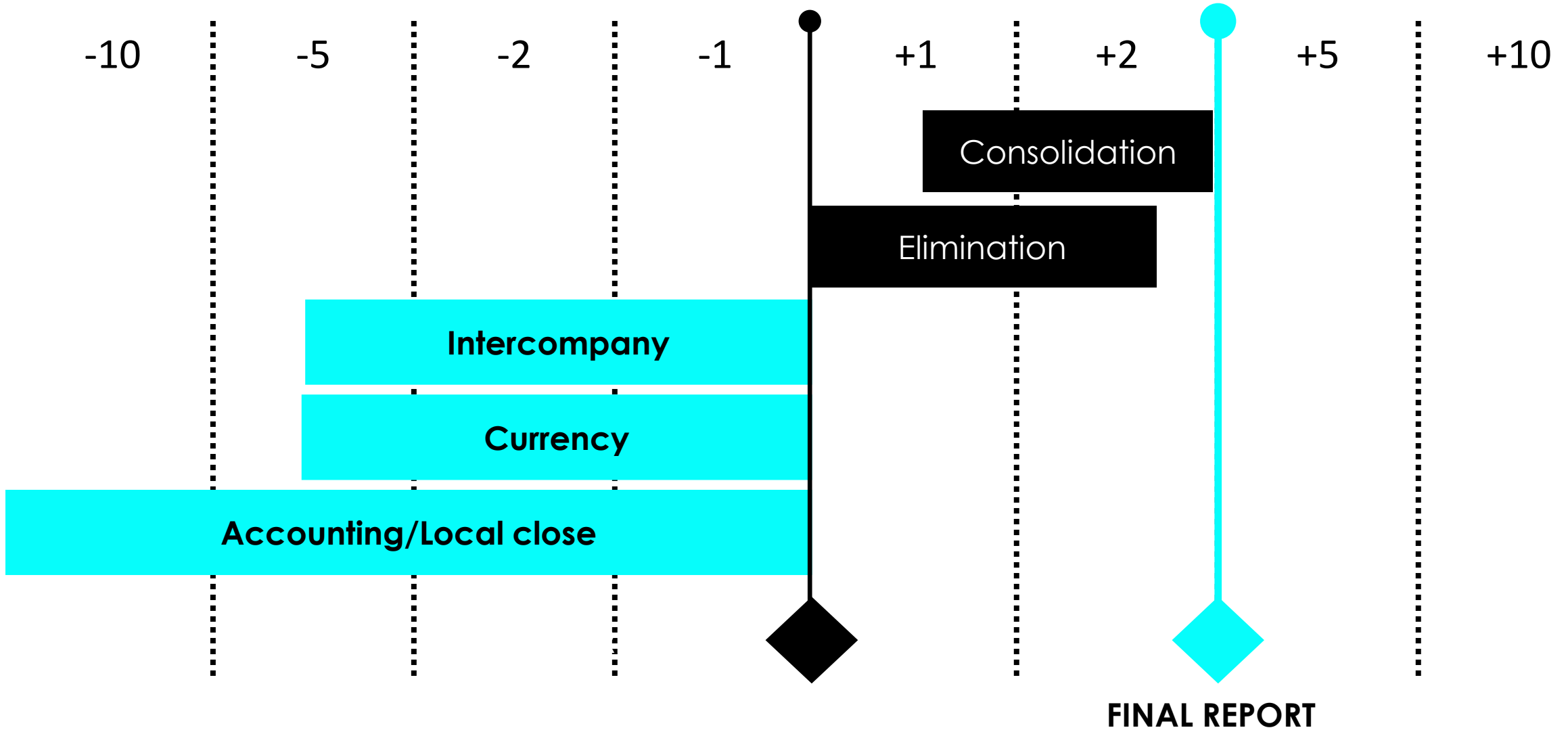


With SAP S/4HANA Group Reporting

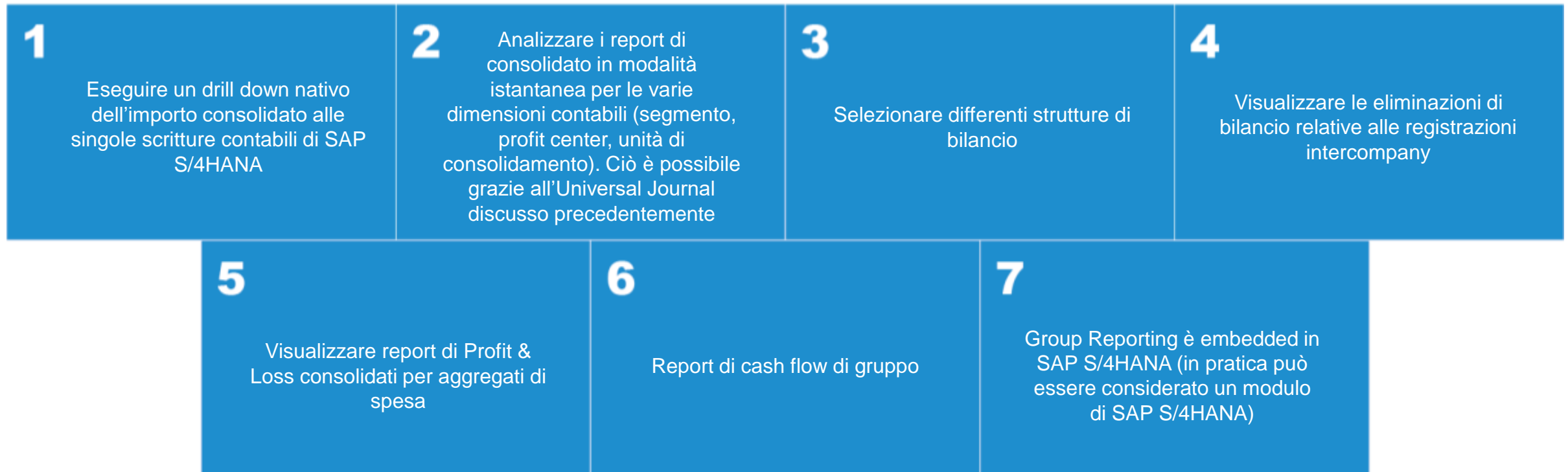
- Integral Group Consolidation**
- Single integrated process with local financial close**
- Continuous accounting and consolidation**







I **benefici** che permette il **SAP S/4HANA Group Reporting** sono i seguenti:







Sfide attuali

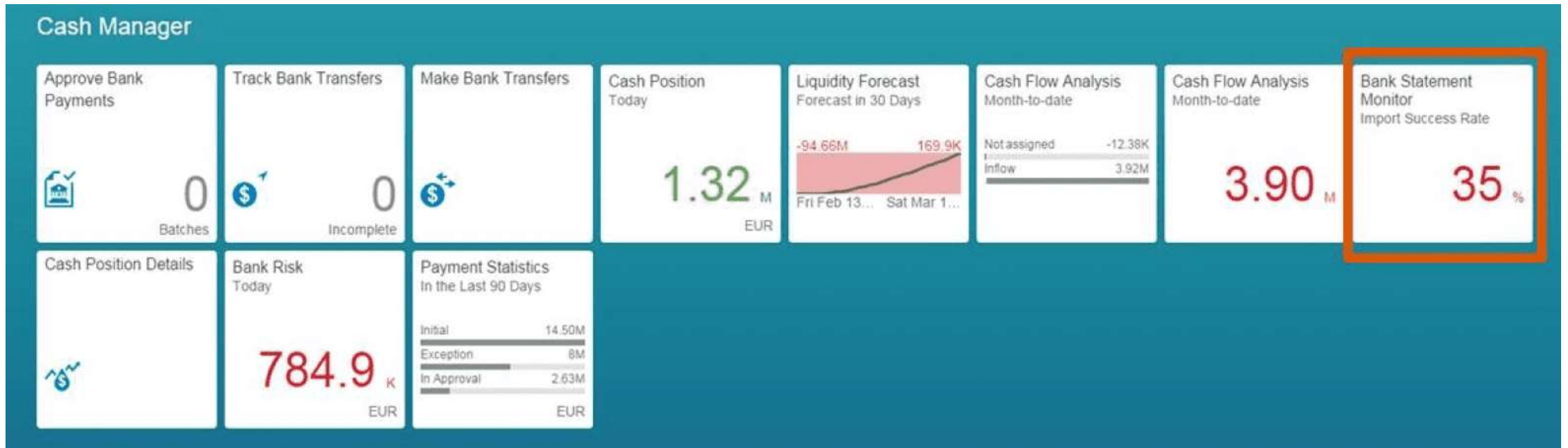
- Non tutte le informazioni per un **flusso di cassa** completo sono disponibili
- Sono disponibili solo **il conto bancario di base, la posizione di cassa e la liquidità di base**



SAP S/4HANA Cash Management

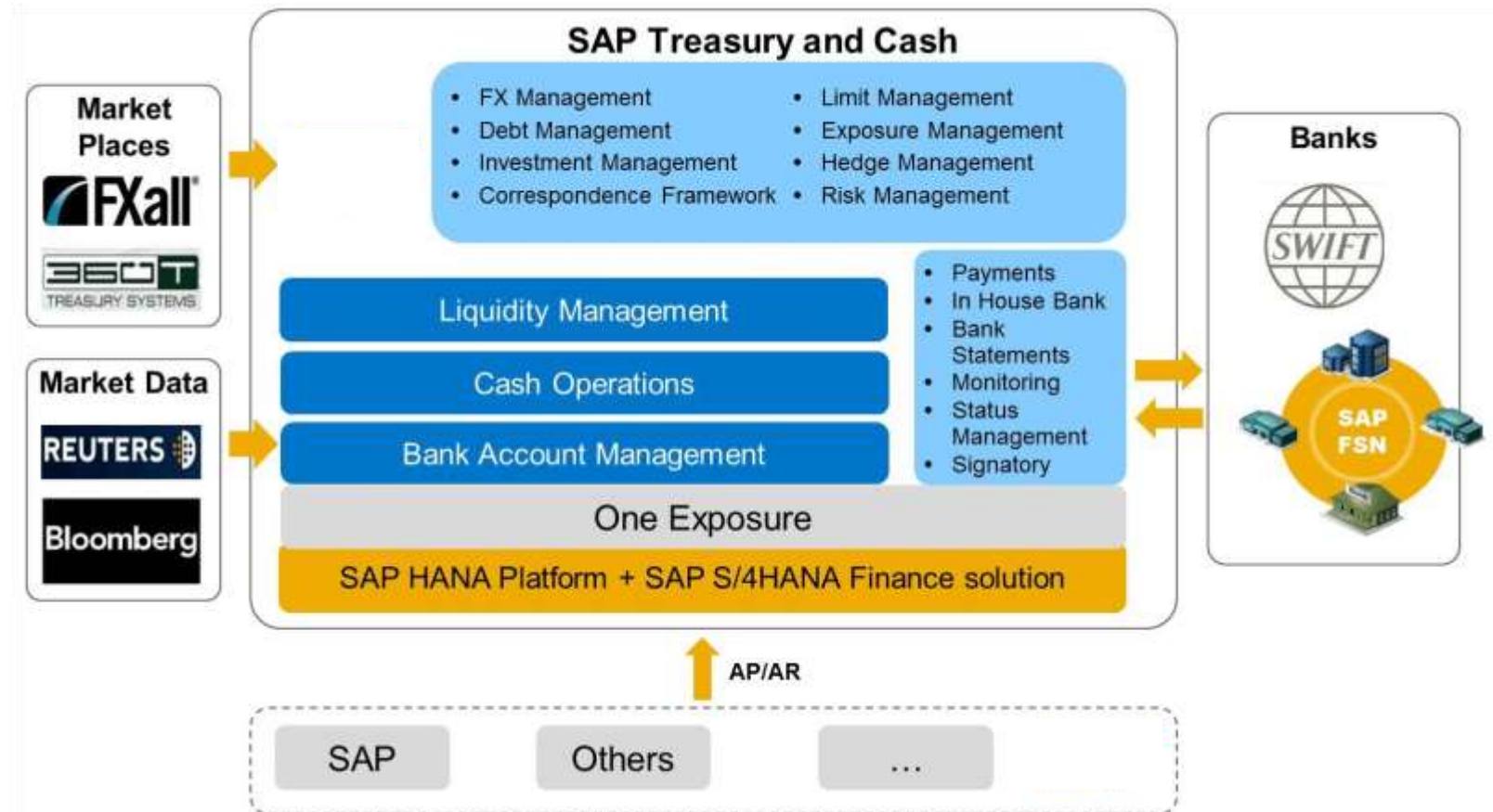
- Una tabella combina più fonti di dati consentendo un **flusso di cassa completo**
- Funzionalità estesa disponibile con le **interfacce e le applicazioni di Fiori** come Monitor Payments
- **Gestione centralizzata e integrata dei conti bancari**
- **Pianificazione e previsioni della liquidità**
- Analisi della **posizione di cassa e monitoraggio dei pagamenti**

Interfaccia utente completamente in Apps Fiori



Le funzionalità del **Cash Management** possono essere collegate direttamente con le **banche** o con **sistemi esterni di finanza**.

Inoltre è possibile importare dati di liquidità da **società non presenti in SAP**.



Il Cash Management in SAP S/4HANA:

1

Rispetto al classico Cash Management è stato completamente rimodellato e adattato per utilizzare pienamente le potenzialità di S/4HANA.

2

I dati vengono estratti in real-time quando il report viene eseguito e non pre-aggregati per poi essere visualizzati in un report (tale vantaggio viene direttamente dal fatto di utilizzare una tecnologia basata su un database in-memory).

3

Nell'analisi del cash flow è possibile visualizzare la natura del movimento che ha generato la variazione di liquidità in entrata o in uscita.

The screenshot displays the SAP S/4HANA Cash Management dashboard. At the top, there is a navigation bar with the SAP logo, a 'Home' dropdown, and utility icons for search, refresh, help, notifications, and user profile. Below the navigation bar, a menu lists 'Account Payable', 'Account Receivable', 'Project Management', 'Controlling', and 'Cash Management', with 'Cash Management' being the active selection.

The dashboard features a grid of 16 tiles, each representing a different cash management function. Each tile includes a title, a brief description, a data visualization (such as a large number, a percentage, or a count), and a refresh indicator with a timestamp. The tiles are arranged in two rows of eight.

Tile Title	Description	Value / Count	Unit / Status
Manage Banks			
Manage Bank Accounts			
Create Single Payment			
Manage Automatic Payments			
Automatic and Manual Payments	Payments for Last Year	1.29 B	20 min. ago EUR
Supplier Payment Analysis	Open Payments	3.70 K	20 min. ago EUR
Clear Outgoing Payments	Manual Clearing	1	Open Payments
Post Incoming Payments			
Manage Incoming Payment Files			
Manage Payment Media			
Manage Bank Statements		36	To be processed
Upload Bank Statements			
Reprocess Bank Statement Items		505	To be processed
Cash Flow Analyzer			
Check Cash Flow Items			
Cash Position Today		26.8 B	10 min. ago EUR

GPA GROUP



Sede legale e operativa

via Lasie 12/D – 40026 – Imola (BO)

Sede operativa

via Lisbona 7 – 35127 – Padova (PD)

Sede operativa

Business Center – Dubai World Central – P.O. BOX 390667. Dubai, UAE



Contattaci

info@gpa-group.it

(+39) 0542 066 200

(+39) 0542 061 151



Visitaci

www.gpa-group.it

blog.gpa-group.it

in f