





GPA Group si occupa di consulenza nell'area **ICT** (*Information & Communication Technology*) con **competenze tecnologiche** specialistiche e di **project management**.



GPA Group nasce con una vocazione di servizio per la realizzazione ed il mantenimento di progetti per l'integrazione dei **processi d'impresa**.



I consulenti GPA Group hanno maturato la loro esperienza in contesti ad **elevata complessità organizzativa** in modo da soddisfare e indirizzare le esigenze dei propri clienti in tema di **innovazione organizzativa** e di processo.



Il valore di GPA Group è nella conoscenza e nell'integrazione dei processi in diversi **settori industriali** ad alta complessità, grazie ad un rapporto con il cliente basato su **fiducia, cura e precisione**.

Sedi operative GPA Group:

- Imola
- Padova
- Dubai

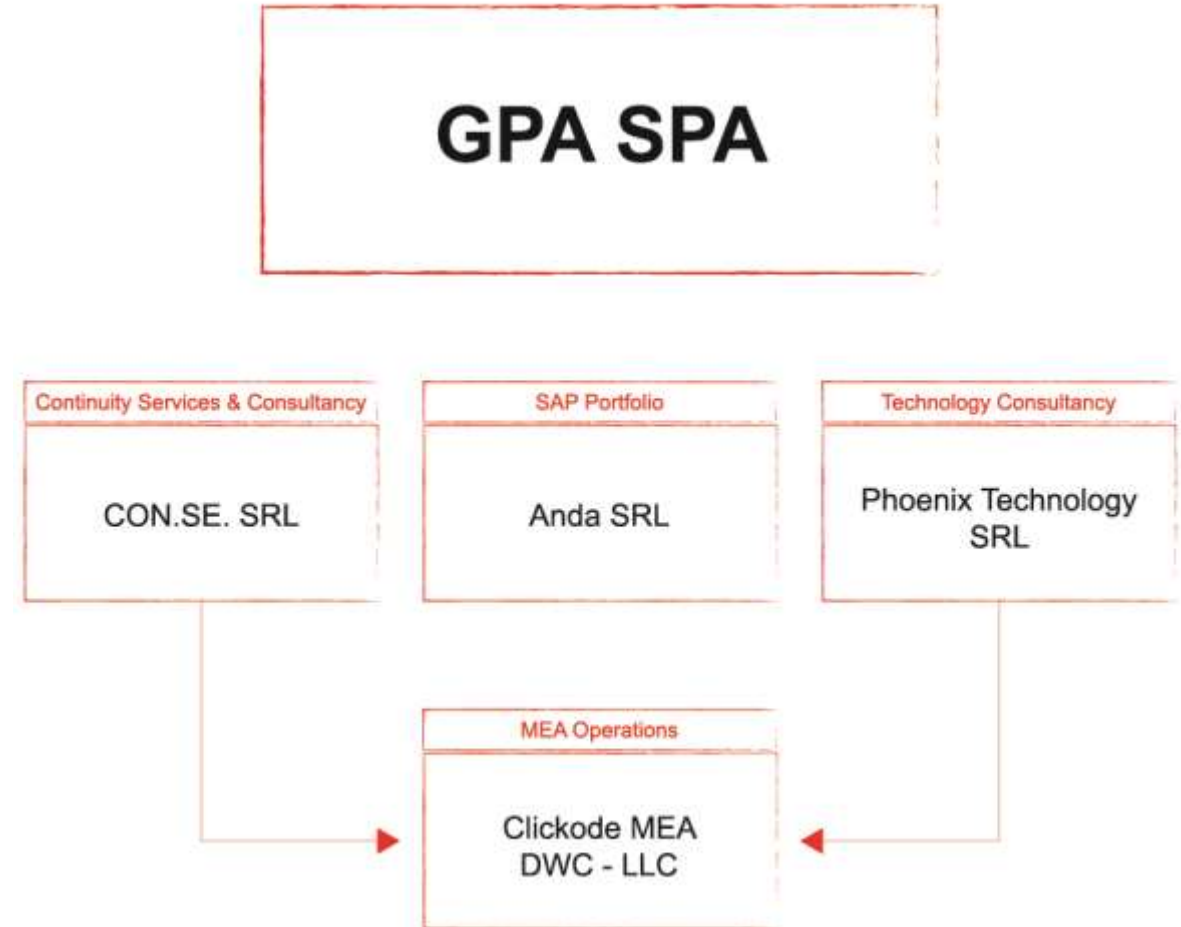
Aree di intervento sui Clienti:

- Albania
- Bulgaria
- Danimarca
- Emirati Arabi Uniti
- Malta
- Polonia
- Portogallo
- Romania
- Regno Unito
- Rep. Ceca
- Slovenia
- Svizzera
- Francia
- Spagna
- Germania
- Russia
- China
- India
- Brasile
- Messico
- USA
- Arabia Saudita
- Kenya
- Sud Africa
- Mozambico
- Zimbabwe
- Lesotho
- Mauritius
- Senegal
- Egitto
- Tunisia
- Turchia
- Kuwait
- Malesia



- **5 Società**
- **> 16 Milioni di Euro di fatturato**
- **126 clienti continuativi**
- **EBITDA margin: > 9%**
- **Seniority media: > 10 anni**
- **+ 300 certificazioni di consulenza specialistica attive**
- **Servizi erogati: 24x7 per servizi di presidio**
- **+ 38.000 chiamate** in assistenza proattiva nell'anno
- **Capitale sociale (aggregato): > 1,2 Mio EUR i.v.**

Dati relativi agli ultimi bilanci depositati





MILAN - ROME - VENICE - PADUA - IMOLA - DUBAI - ZURICH

PEOPLE



30

RESOURCES

CUSTOMERS



50

RESOURCES

ENTERPRISE



120

RESOURCES

ANALYTICS



20

RESOURCES

TECH



40

RESOURCES



Manufacturing



Utilities



Luxury



Distribution



Automation



IT



Fashion



Engineering



Chemical



Mill



Construction



Telecom



Pharma



Electronics



Food



Real Estate



Financial



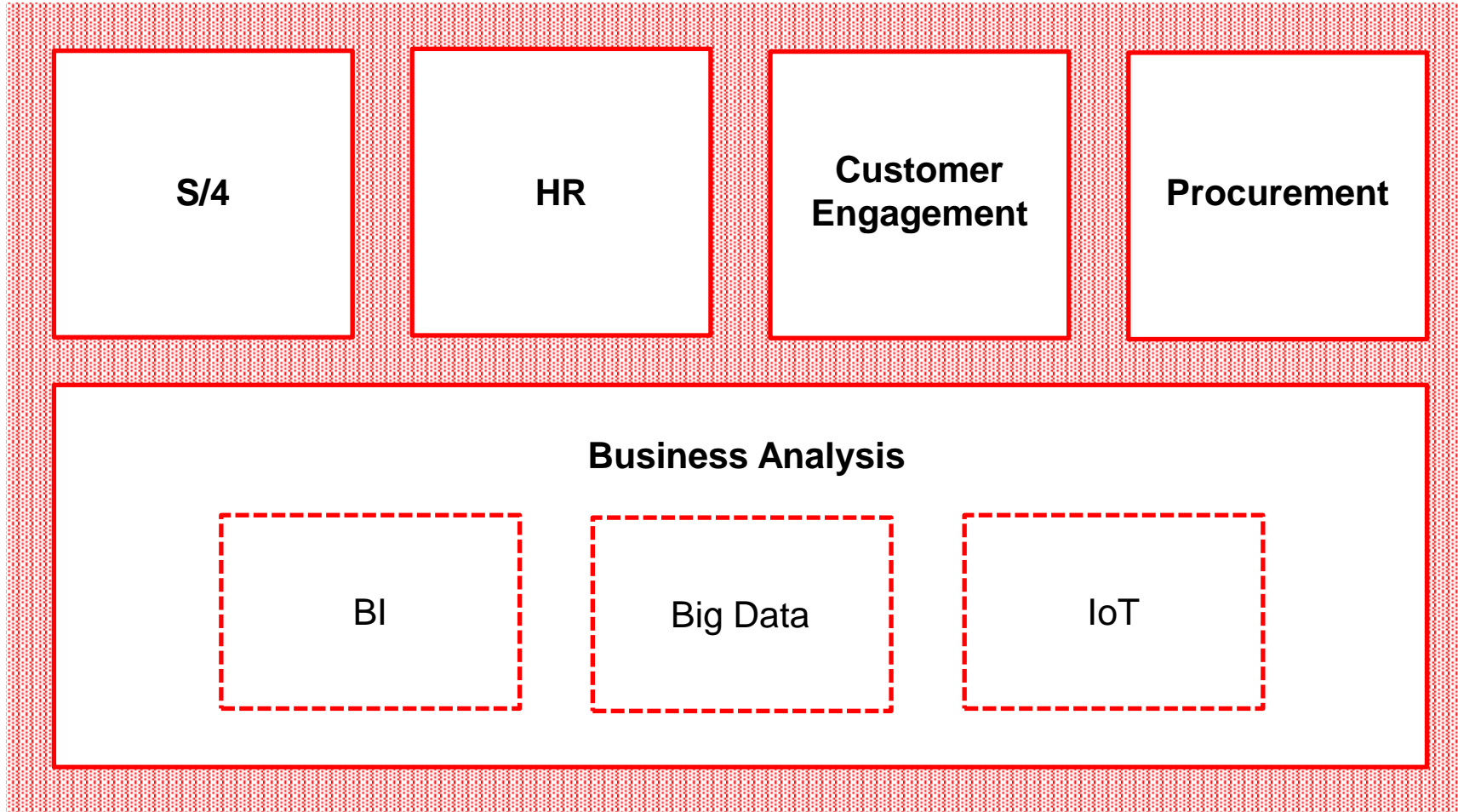
Casting

eXporsi – La Tavola Rotonda fatta dalle Imprese per le Imprese

eXporsi – Connecting People nasce nel 2012 da un'idea di **GPA Group** volta ad offrire ai partecipanti la possibilità di confrontarsi liberamente tra i più svariati temi, con l'obiettivo comune di aumentare il proprio bagaglio culturale. È un momento di condivisione libero, volto ad un confronto schietto tra i rappresentanti del tessuto industriale italiano, dove ogni ospite diventa il reale protagonista dell'incontro, portando il proprio contributo e innescando una discussione che genera valore.

L'obiettivo di GPA Group è quello di coltivare e accrescere anno dopo anno eXporsi – Connecting People. Più che un evento, infatti, eXporsi viene visto come un **momento di ritrovo e condivisione libera**, dove poter accrescere il proprio valore, per poi diffonderlo agli altri.

Se c'è la volontà c'è anche la soluzione	2013 Chervò Golf San Vigilio Pozzolengo, Brescia	Il business e l'arte della contaminazione	2016 Autodromo di Modena	Il clima aziendale: quale vorreste nella vostra azienda?	2019 Grand Hotel Gardone Riviera
2012 Byblos Art Hotel Villa Amistà Corrubio di Negarine, Verona	La valorizzazione delle persone , vantaggio competitivo dell' impresa	2014 Mantova - Palazzo Ducale Sala dello Specchio	Team Building e fiducia reciproca	2017 Philip Morris Manufacturing & Technology Bologna S.p.A.	Semplificare la Complessità

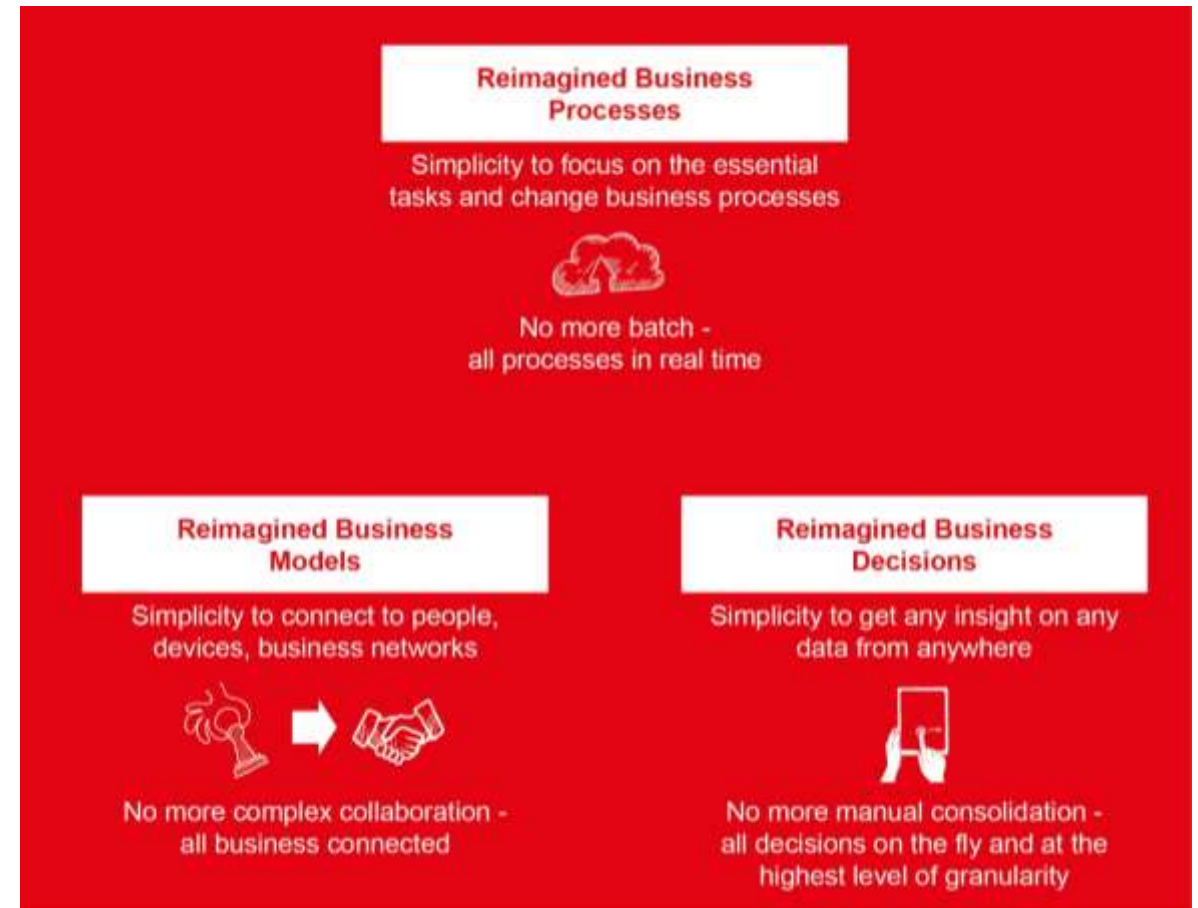


**SAP
Platform**

SAP S/4HANA è la suite di gestione delle risorse aziendali per il business digitale che opera in tempo reale. Basata su una piattaforma in-memory, grazie all'integrazione con **SAP Fiori** offre una user experience personalizzata di tipo consumer. Implementabile nel **cloud od on-premise**, SAP S/4HANA può promuovere un valore immediato in tutte le aree aziendali, a prescindere dal settore o dalle dimensioni dell'azienda.

SAP S/4HANA consolida gli elementi interni ed esterni in un'unica struttura live che va oltre il tradizionale software ERP: connette tutti i processi aziendali, fornisce informazioni live e approfondite, integra facilmente l'azienda con il mondo digitale. **S/4 HANA è l'ERP immediato, intelligente e integrato.**

SAP S/4HANA



Nel contesto della **digital economy** le aziende devono affrontare nuove relazioni con i propri dipendenti, presenti e futuri.

Per guidare il cambiamento e per anticipare i trend tecnologici nel mondo delle Human Resources GPA Group offre **soluzioni innovative** in ambito:

- Strumenti organizzativi
- Formazione
- Continuous feedback
- Recruiting
- Premi e Budget

La suite di applicazioni per la gestione dell'HR integra processi di onboarding, social business e strumenti di collaborazione, sistemi di gestione dell'apprendimento, gestione delle prestazioni, software di reclutamento, software di tracciabilità dei richiedenti, pianificazione della successione, gestione dei talenti e analisi delle risorse.

SuccessFactors



Nel contesto della **digital economy** i consumatori si aspettano esperienze personalizzate su qualsiasi canale: il **processo di vendita** deve essere quindi costantemente aggiornato e anticipare tali aspettative.

GPA Group supporta la forza vendita delle aziende nel comprendere al meglio il contesto e i comportamenti del consumatore, sia dal punto visto storico che predittivo, grazie alle più innovative soluzioni SAP.

SAP Customer Experience



Nella digital economy l'automazione dei processi di gestione della supply chain non è più sufficiente: è necessario spostare la prospettiva dal processo a una più ampia visione.

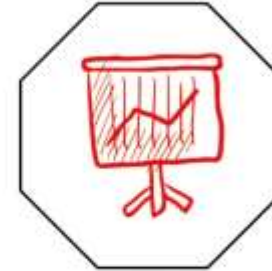
GPA Group supporta le aziende nel **ripensare**, **migliorare**, **gestire** e far **crescere** la collaborazione con i propri fornitori in modo olistico, collegando ogni parte del processo di acquisto all'intera azienda e semplificando la complessità di gestione della supply chain.

SAP Ariba



I sistemi di **Business Analysis** aiutano la direzione aziendale a:

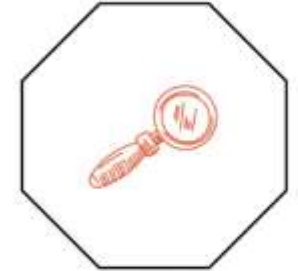
- **leggere e analizzare i dati** dei clienti, i dati della produzione, le informazioni finanziarie e molti altre funzioni del business.
- **comprendere** meglio le **statistiche di mercato** in un determinato periodo
- rendere l'impresa più competitiva utilizzando i dati che riflettono il progresso aziendale per **sviluppare** la **pianificazione futura**.



Improves the decision making process



Enables real-time analysis with quick navigation



Reduces the risk of bottlenecks



Makes it easy to access and share information



Helps you know your business



Helps identify waste in the system



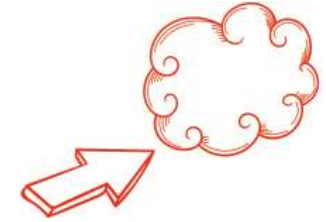
Project services

- Consulenza di processo e direzionale
- Consulenza funzionale
- Consulenza applicativa sulle soluzioni verticali
- Gestione progetti di implementazione e configurazione della piattaforma
- Change Management
- Consulenza per la realizzazione di algoritmi di Intelligenza Artificiale
- Consulenza Cyber Security



Continuity services

- **Application Management:** supporto remoto con Solution Delivery Center unificato di primo e secondo livello per le attività di manutenzione ed evoluzione delle applicazioni SAP.
- **System Management:** monitoraggio e supporto remoto proattivo per gli ambiti tecnologici e sistemistici SAP
- **System & Network Monitoring:** monitoraggio continuativo dei dispositivi di rete e degli ambienti tecnologici (SO, DB, VM) non SAP. Previsione, identificazione ed eliminazione minacce informatiche tramite l'AI.



Private Cloud

Architettura affidabile e ad alta resilienza che consente l'adeguamento dinamico delle risorse IT e di TLC destinate ai Sistemi SAP ospitati.



SAP® Certified
Partner Center of Expertise

SAP® Recognized Expertise
in SAP HANA®

SAP® Recognized Expertise
in Utilities



GPA GROUP



Sede legale e operativa

via Lasie 12/D – 40026 – Imola (BO)

Sede operativa

via Lisbona 7 – 35127 – Padova (PD)

Sede operativa

Business Center – Dubai World Central – P.O. BOX 390667. Dubai, UAE



Contattaci

info@gpa-group.it

(+39) 0542 066 200

(+39) 0542 061 151



Visitaci

www.gpa-group.it

blog.gpa-group.it

in f